



System OR2

Dubbelt Omvänt Rullsystem

OR2

Ett heltäckande system som täcker stora ytor utan glipor eller springor för anpassad effektiv ljusreglering. Systemet är uppbyggt i två stycken dukar. Systemet drivs via en motor samt kan endast monteras vertikalt.

Egenvikt på systemet gör att duken rullas ut både uppåt samt nedåt samtidigt vid drift. Vid nedkört läge ligger dukrör på mitten av den täckande utfallshöjden. Systemet kan innehålla olika dukar då systemet är indelat i två dukar. Exempelvis kan den övre duken vara kraftigare reducerande solskydds duk medans den nedre kan vara en lättare diffuserande duk.

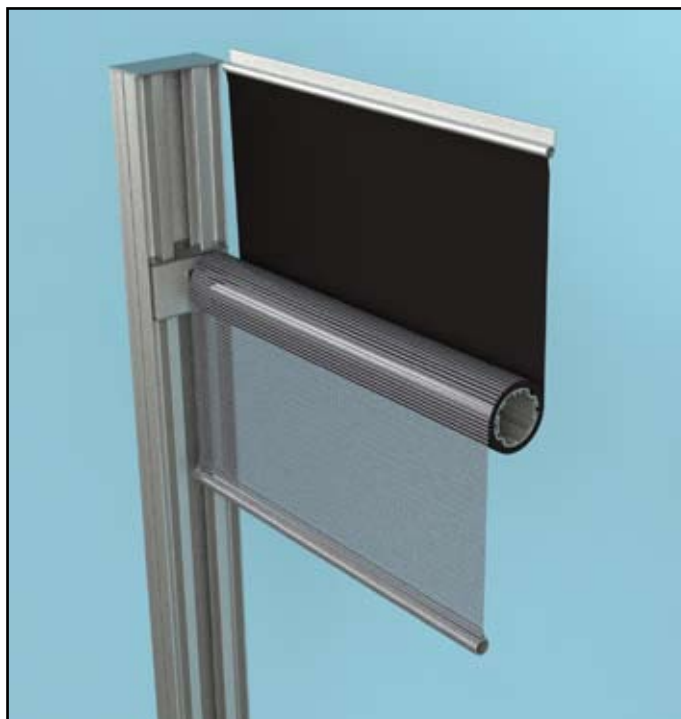
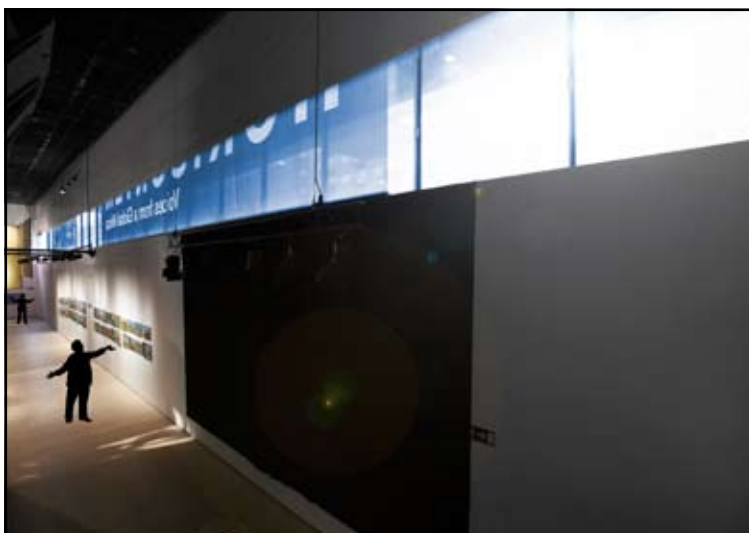
Styrgejder behövs endast på en sida samt halva utfallshöjden. OR2 systemet kan seriekopplas, via exempelvis en 90° vinkelknut som medför att man kan köra flera dukar på flera sidor samtidigt. Täckande systemstorlek från 4000mm – 60 000mm bredd samt med maximalt 6000mm utfall.

Fördelar:

Systemet används med fördel på stora ytor för mörkläggning och diffusering eller mixat då inga ljusspringor uppstår. Endast en motor för drivning gör det mer ekonomiskt att installera samt störande motorljud minimeras.

Systemet innehar endast en styrgejd som är synligt längs halva utfallshöjden vid inkört läge. Resterande ligger upprullat runt dukröret vid uppkört läge.

Systemet integreras i konstruktionen och kan med fördel fällas in i undertak. Systemmått och infästning projektpassas efter behov.



Materialval:

Styrgejder & topp infästning i natureloxerat aluminium alternativt lackerad i RAL eller NCS kulör kod. Dukrör med snabbfäste, för duk, i aluminiumrör, 58mm eller 86mm.

Duk kvalitet enligt önskemål. Dock måste duken vara formstabil.

Styrning:

Motordrift via tryckknapps manöver alternativt automatik manövrering via exempelvis solljus eller tid.

Styrning via fjärrstyrning 868,3Mhz. EIB, LON, KNX m.m.

erco
systems ab

Smedtorpsvägen 3
SE-451 75 Uddevalla
Telefon +46 (0)522 67 01 80
info@erco.se
www.erco.se